

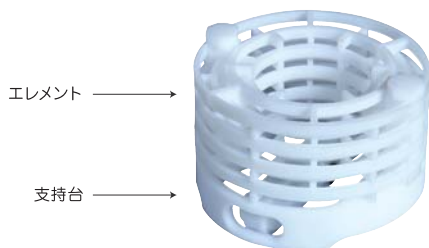
短時間で均一な混合!!
自由にカスタマイズ!!

フッ素樹脂(PTFE)
MSE攪拌子
(MSE:Multi Stacked Elements)



製造元/アイセル株式会社

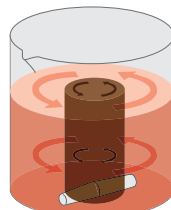
NR6702 フッ素樹脂(PTFE)MSE攪拌子 PTFE|DD
Multi Stacked Elements Rotator



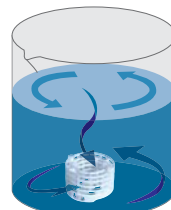
MSE攪拌子の特長

- 容器内部に滞留部が発生しない為、**短時間で均一に混合**する事が可能です。
- 支持台とエレメントは着脱可能な為、エレメントを構成する混合エレメントの積層枚数の増減が可能です。
- 従来の棒状攪拌子は容器中央部の流体があまり攪拌されない為、混合に時間を要していました。MSE攪拌子は特有の構造によって流体の滞留部をなくすことにより問題点を解決しました。

棒状攪拌子



MSE攪拌子



- ...混ぜやすい
- ...混ぜにくい
- ...均一な混合

コード	型番	エレメント組数	外径	価格
6702-001	FMSS-30	4	30 φ	¥36,000
6702-002	FMSS-40	4	40 φ	¥44,000

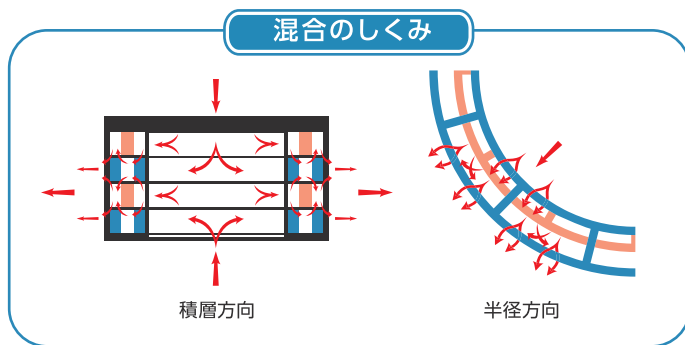
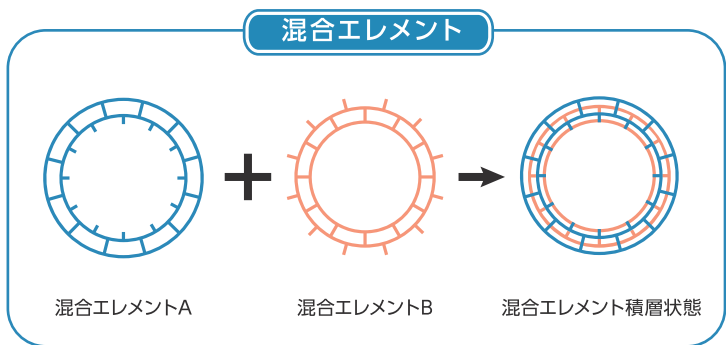
◎底部攪拌子はNR3031、PTFE強力攪拌子オクタゴン型を使用しております。
◎高さは約24mmになります。

今までの攪拌子より混合速度が格段にアップ!!

医薬品関連の研究・開発現場での攪拌に最適です。

流体の流れ

内開きの混合エレメントAおよび外開きの混合エレメントBを交互に重ねて積層します。混合エレメントAと混合エレメントBでは、積層状態でお互いの貫通孔間の仕切壁が重ならないように配置されている為、MSE攪拌子中央部から吸い込まれた流体は半径方向に流通させられ、側面に開いた貫通孔から流出します。



脱色実験

長さ60mmの棒状攪拌子、外径54mmおよび37mmのMSE攪拌子、クロス攪拌子との脱色実験による混合時間の比較の結果を以下に示します。

〈回転数:200rpm ビーカー容量:30〉

	開始時	3秒後	5秒後	10秒後	15秒後	20秒後	30秒後	45秒後	60秒後
 MSE攪拌子 (外径54mm)				混合終了					
 MSE攪拌子 (外径37mm)							混合終了		
 棒状攪拌子 (長さ60mm)									
 クロス攪拌子									

製造元 **isel アイセル株式会社**
 ISEL CO.,LTD
 本社 〒581-0068 八尾市跡部北の町1丁目2番16号
 Head office 1-2-16, Atobe-Kitano-Cho, Yao City, Osaka 581-0068, Japan
 TEL 072-991-0450 FAX 072-994-7593

■ 代理店

 フッ素樹脂・石英製品のエンジニアリング
株式会社 フロンケミカル
 本社 〒530-0043 大阪市北区天満4丁目5番3号
 TEL 06-6357-1816(代) FAX 06-6357-6801
 Mail info@flon.co.jp
 URL http://www.flon.co.jp **FLONLINE**